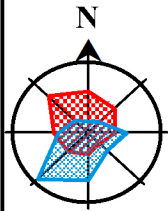


Схема расположения земельного участка или земельных участков на кадастровом плане территории

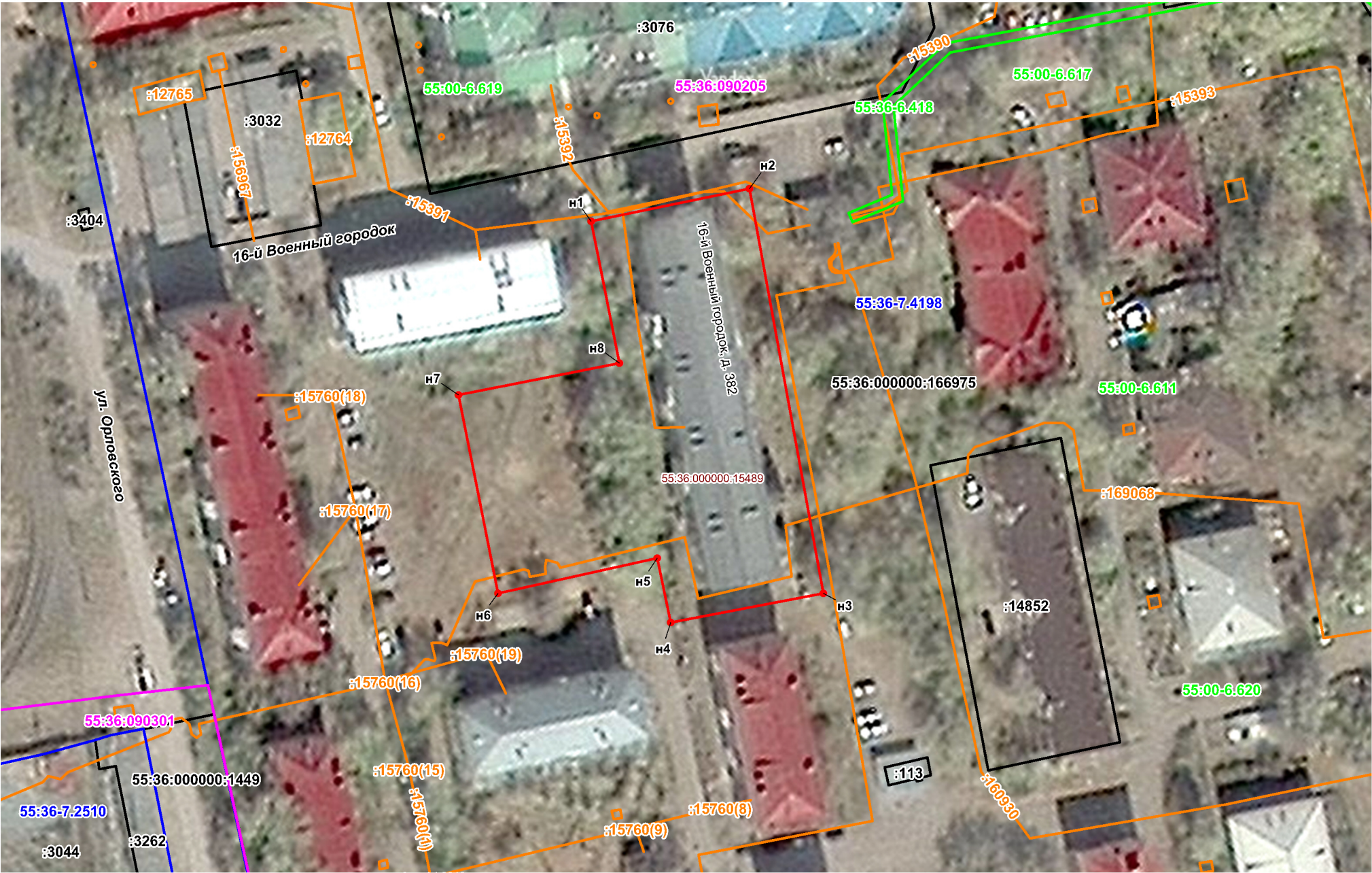
Утверждена



Условный номер земельного участка - (указывается в случае, если предусматривается образование двух и более земельных участков)		
Площадь земельного участка 3796 кв.м (указывается проектная площадь образуемого земельного участка, вычисленная с использованием технологических и программных средств, в том числе размещенных на официальном сайте федерального органа исполнительной власти, уполномоченного Правительством Российской Федерации на осуществление государственного кадастрового учета, государственной регистрации прав, ведение Единого государственного реестра недвижимости и предоставление сведений, содержащихся в Едином государственном реестре недвижимости, в информационно-телекоммуникационной сети "Интернет" (далее - официальный сайт), с округлением до 1 квадратного метра. Указанное значение площади земельного участка может быть уточнено при проведении кадастровых работ не более чем на десять процентов)		
Обозначение характерных точек границ	Координаты, м (указываются в случае подготовки схемы расположения земельного участка с использованием технологических и программных средств, в том числе размещенных на официальном сайте. Значения координат, полученные с использованием указанных технологических и программных средств, указываются с округлением до 0,01 метра)	
	X	Y
	2	3
1	2	3
н1	480305,47	2164224,34
н2	480311,14	2164255,25
н3	480230,34	2164269,66
н4	480225,27	2164239,89
н5	480238,17	2164237,25
н6	480232,02	2164206,22
н7	480271,66	2164198,46
н8	480277,11	2164229,89
н1	480305,47	2164224,34

(наименование документа об утверждении, включая наименования
органов государственной власти или органов местного
самоуправления, принявших решение об утверждении схемы
или подписавших соглашение о перераспределении земельных участков
от №

Система координат: МСК-55



УСЛОВНЫЕ ОБОЗНАЧЕНИЯ:

Масштаб 1:1000

	- вновь образованная часть границы, сведения о которой достаточны для определения ее местоположения		- Кадастровый номер земельного участка
	- Существующая часть границы, имеющиеся в ЕГРН сведения о которой достаточны для определения ее местоположения		- Кадастровый номер объекта капитального строительства
	- Граница кадастрового квартала		- Кадастровый номер объекта капитального строительства (номер контура)
	- Граница территориальной зоны		- Кадастровый номер объекта капитального строительства, границы которого не установлены в ЕГРН
	- Граница зоны с особыми условиями использования		- Характерная точка границы земельного участка, сведения о которой отсутствуют в ЕГРН, местоположение которой определено при кадастровых работах (новая характерная точка)
	- Граница объекта капитального строительства		- Обозначение новой характерной точки
	- Номер кадастрового квартала		
	- Реестровый номер территориальной зоны		
	- Реестровый номер зоны с особыми условиями использования		